



Campinas | Cravinhos | Cosmópolis | Ribeirão | Varginha

GRUPO EP



tudo ep  
.com

acidade  
on

g1  
EPTV

ge  
EPTV

CBN  
Ribeirão Preto  
Campinas

EP  
FM

JP  
FM  
Ribeirão Preto | 92.1

ep  
painéis



# Multicanalidade...



**TV**

**+DE 12 MILHÕES**  
de  
telespectadores.



**DIGITAL**

**LÍDER** em  
**CREDIBILIDADE** e  
**VARIEDADE.**



**RÁDIOS**

**DIVERSIDADE**  
regional,  
**JORNALISMO** de  
excelência e  
programação  
**ÚNICA.**



**OOH**

**EXPOSIÇÃO** da  
marca em **PONTOS**  
**ESTRATÉGICOS.**



**EVENTOS**

Atuação em  
**DIVERSOS**  
**SEGMENTOS**  
do mercado  
de **EVENTOS.**



**...a trilha para o sucesso**





Estamos sempre ligados às soluções do mercado publicitário e oferecemos uma nova opção de visibilidade para a sua marca na cidade de Campinas e na região de Ribeirão Preto: **a Mídia Exterior.**



# Front Light

Conheça as **Vantagens de Investir** nesse meio

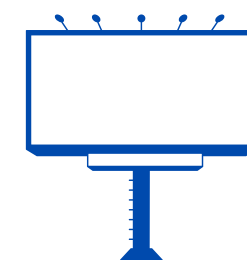
São painéis de estruturas metálicas com iluminação, que proporcionam a exposição da sua marca em pontos altos e estratégicos da cidade.





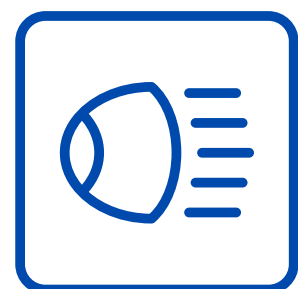
### **PODER DE IMPACTO**

Grandes formatos em pontos altos



### **EXPOSIÇÃO 24X7**

Mais impacto e lembrança da marca



### **IILUMINAÇÃO FRONT LIGHT**

Garante visibilidade também no período noturno



### **ALTA RESOLUÇÃO**

A aplicação da mídia é feita em lona fotográfica com alta resolução



### **EXCELENTE CUSTO-BENEFÍCIO**

Segundo dados da revista Forbes, o retorno para cada dólar investido em mídia Out of Home gira em torno de US\$ 5,97 em receita.



### **AMPLO ALCANCE**

Várias pessoas impactadas pelas mensagens



### **ENGAJAMENTO**

Consumidor mais alerta quando está em movimento



# Destaque Nacional

# 89%

da população brasileira é atingida por mídia Out of Home.

É o **segundo meio mais consumido no país.**

Isso representa um aumento de 6% nos últimos 7 anos.



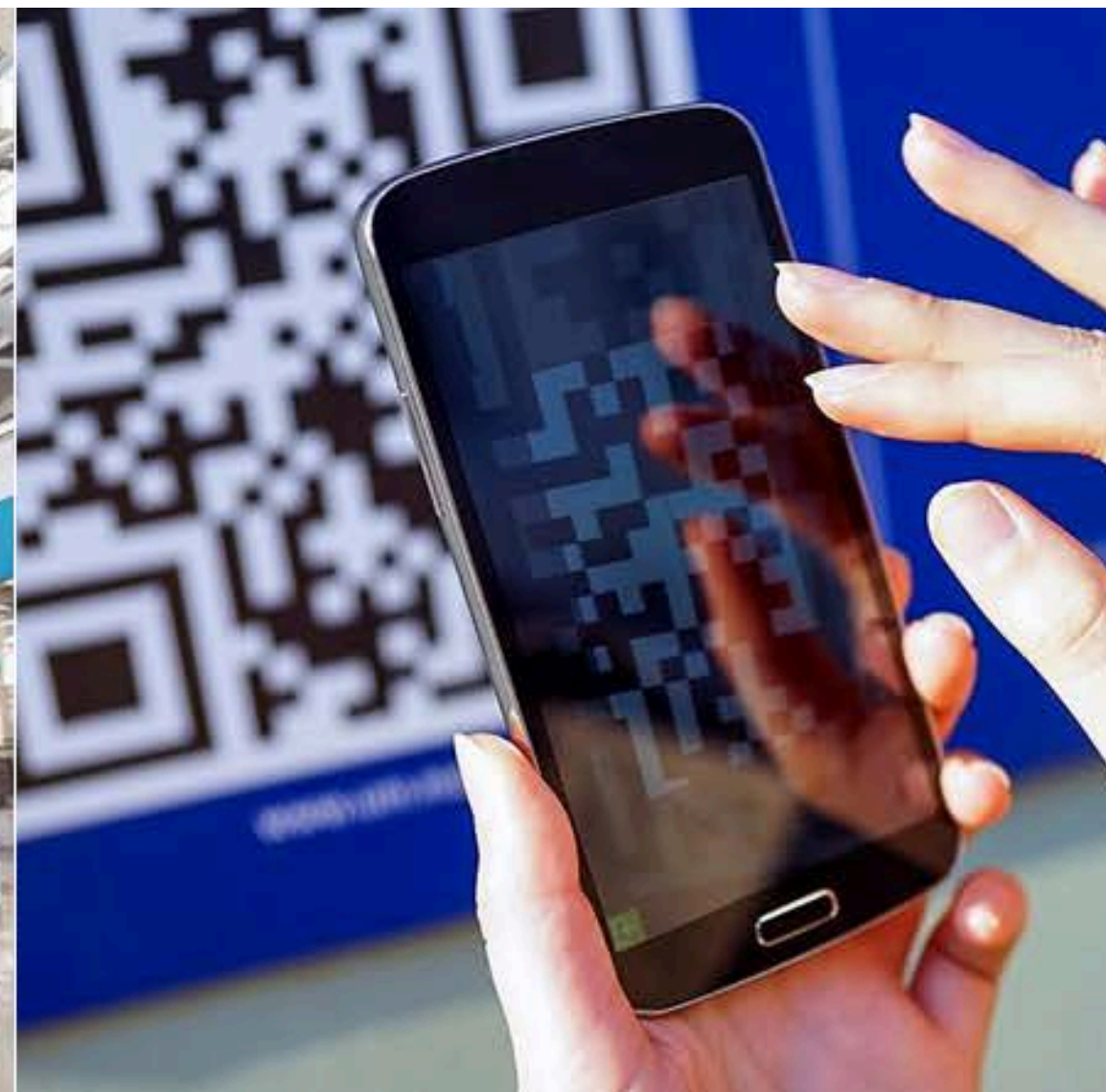
**68%**

Já compraram ou pesquisaram algum produto em função de um anúncio OOH



**40%**

Buscam por informações sobre a marca posteriormente



Kantar IBOPE Media | Pesquisa Especial Inside OOH 2023 | 13 RMs | Abril 2023  
Filtro: Entre quem viu anúncios em Mídia Exteriores/OOH





# Onde Estamos?

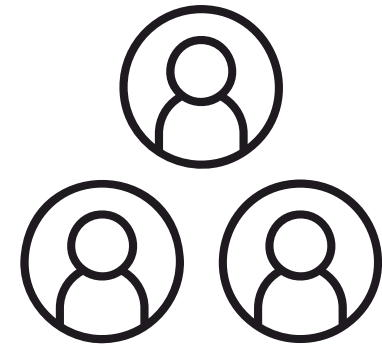
---

## Campinas

- 1.142.755 **habitantes**
- É a **1º cidade** do país a se tornar **metrópole sem ser uma capital**
- 3º maior **centro industrial do Brasil**
- Uma das **10 cidades brasileiras** que mais geram empregos



### Exposição OOH Classe social



**AB**

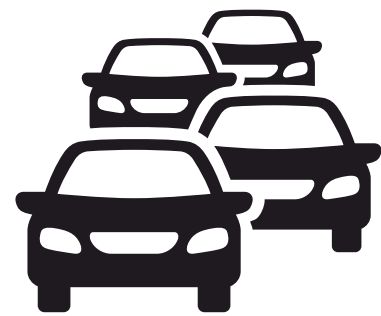
**C**

**DE**

93%

92%

85%



**Quase 391 mil veículos**  
trafegam na Rod. Dom  
Pedro

**92%**

**Da população de Campinas**  
observam anúncios de mídia  
exterior.

# A força da nossa Região

**Campinas**

Fonte: TG BR 2024 RI – RM Campinas (Pessoas) – Copyright TGI LATINA 2024

Fonte: [g1.globo.com/sp/campinas-regiao/noticia/2020/09/08/rodovia-d-pedro-i-tem-fluxo-de-391-mil-veiculos-no-feriado-do-dia-da-independencia.ghtml](https://g1.globo.com/sp/campinas-regiao/noticia/2020/09/08/rodovia-d-pedro-i-tem-fluxo-de-391-mil-veiculos-no-feriado-do-dia-da-independencia.ghtml)



# LOCALIZAÇÃO



Rod. Dom Pedro I, Campinas/ SP



## MUNICÍPIOS E DESTINOS

Campinas  
Jaguariúna  
Pedreira  
Holambra  
Galleria Shopping  
Shopping Dom Pedro  
Shopping Iguatemi  
Unicamp  
PUC  
Ceasa  
Alphaville

 **assista** algumas  
imagens aéreas



# Rod. Dom Pedro I, próximo ao Galleria Shopping, Campinas/ SP



CAM5  
Rodovia Dom Pedro  
(km 131+800m Norte)



CAM4  
Rodovia Dom Pedro  
(km 131+800m Norte)



Rodovia Dom Pedro sentido CI

Rodovia Dom Pedro pontos CAM 6, CAM 5, CAM 4 e CAM 3 sentido CI





# Campinas

## Localização das Faces

### Observações das faces

#### Faces CI (Capital-Interior)

Visualização no sentido  
Campinas–Jacareí

#### Faces IC (Interior-Capital)

Visualização no sentido  
Jacareí–Campinas

<b>CAM1</b>	CAM1 CI	CAM1 IC	km 130+150m Norte	22°52'37.45"S	47° 0'54.54"O
<b>CAM2</b>	CAM2 CI	CAM2 IC	km 130+500m Norte	22°52'26.55"S	47° 0'59.35"O
<b>CAM3</b>	CAM3 CI	CAM3 IC	km 131+450m Norte	22°51'57.82"S	47° 1'10.74"O
<b>CAM4</b>	CAM4 CI	CAM4 IC	km 130 + 700 Norte	22°52'20.70"S	47° 1'02.20"O
<b>CAM5</b>	CAM5 CI	CAM5 IC	km 131+450m Norte	22°51'57.82"S	47° 1'10.74"O
<b>CAM6</b>	CAM6 CI	CAM6 IC	km 131 + 600 Norte	22°51'53.20"S	47° 1'12.30"O
<b>CAM7</b>	CAM7 CI	CAM7 IC	km 131+700m Norte	22°51'49.80"S	47° 1'13.18"O
<b>CAM8</b>	CAM8 CI	CAM8 IC	km 131+800m Norte	22°51'46.80"S	47° 1'14.51"O
<b>CAM9</b>	CAM9 CI	CAM9 IC	km 131+900m Norte	22°52'26.55"S	47° 0'59.35"O
<b>CAM10</b>	CAM10 CI	CAM10 IC	km 132+365m Norte	22°51'29.63"S	47° 1'21.72"O
<b>CAM11</b>	CAM11 CI	CAM11 IC	km 132+365m Norte	47° 1'21.72"O	22°51'29.63"S

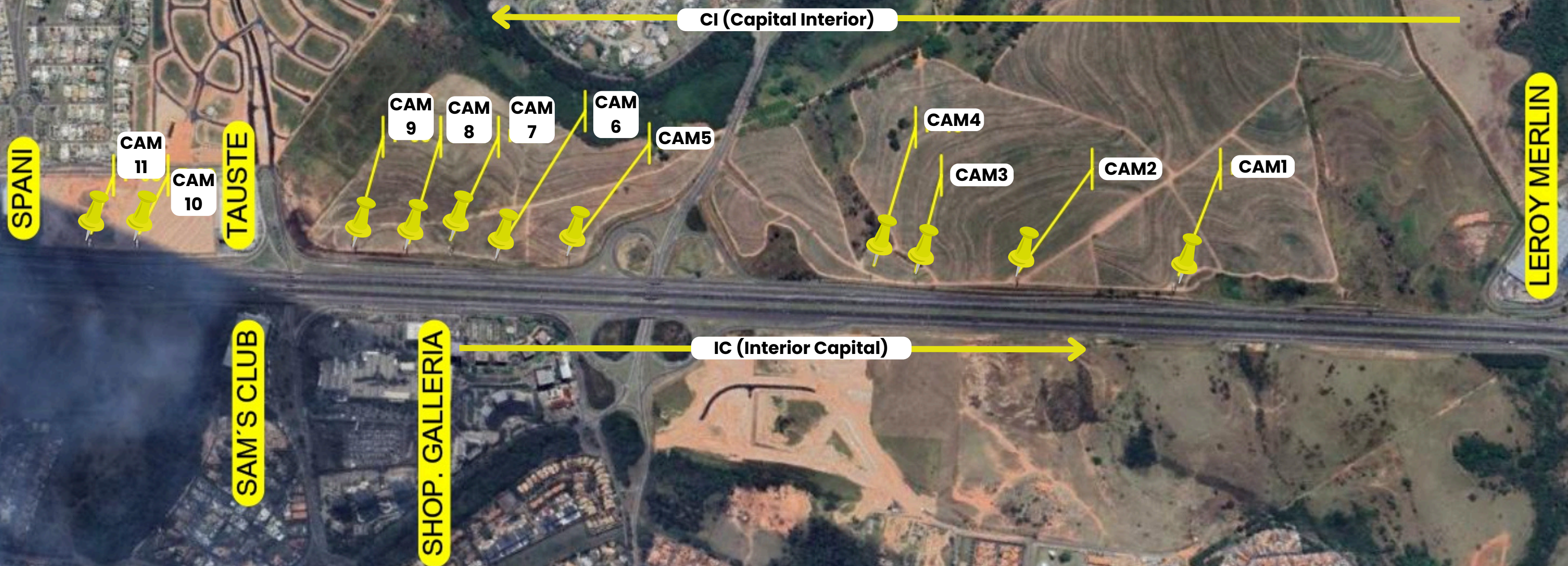


## Faces CI (Capital Interior)

Visualização no sentido Leroy Merlin Spani

## Faces IC (Interior Capital)

Visualização no sentido Galeria Shopping - Leroy Merlin





# PROPOSTA COMERCIAL



**Local:** Campinas/SP, Rod. dom Pedro I, km 131+800m Norte, km 131+450m Norte, km 131+900m Norte, km 130+500m Norte, km 130+150m Norte, km 132+465m Norte, km 132+365m Nortem km 131+700m Norte, km 130 + 600 Norte, km 130 + 700 Norte. e km 131 + 600 Norte

**Formato:** Frontlight 14,9 x 4,9

**Altura:** 10m

**Faces por Paineis:** 2 com iluminação frontal externa

**Período:** mínimo 3 meses (sendo o último mês completo)

## IMPORTANTE!

- Prioridade de renovação: apenas para contratos com vigência igual ou superior á 6 meses.
- O pagamento da produção e instalação é de responsabilidade do anunciante.
- Arquivo para produção: 300 DPI com 10% do tamanho final.
- A produção e a instalação dos materiais são realizadas por empresa terceirizada, e contato feito direto pelo anunciante.





# Onde Estamos?

---

## Cosmópolis

-59.952 **habitantes**

-**137 km da capital**, integra a Região Metropolitana de Campinas (RMC), uma das áreas mais desenvolvidas do Brasil, possibilitando fácil acesso a portos, aeroportos, ferrovias e polos tecnológicos.



Cosmópolis se sobressai no **setor químico**, influenciada pela proximidade com Paulínia, além de ter uma **economia agrícola** relevante, especialmente na produção de cana-de-açúcar.

# A força da nossa Região

**Cosmópolis**



# LOCALIZAÇÃO



Rod. Professor Zeferino Vaz, Cosmópolis / SP



## MUNICÍPIOS E DESTINOS

Paulínia  
Americana  
Limeira  
Artur Nogueira  
Holambra  
Santo Antônio da Posse  
Jaguariúna



# Rodovia Professor Zeferino Vaz , Cosmópolis/ SP





# Cosmópolis

## Localização das Faces

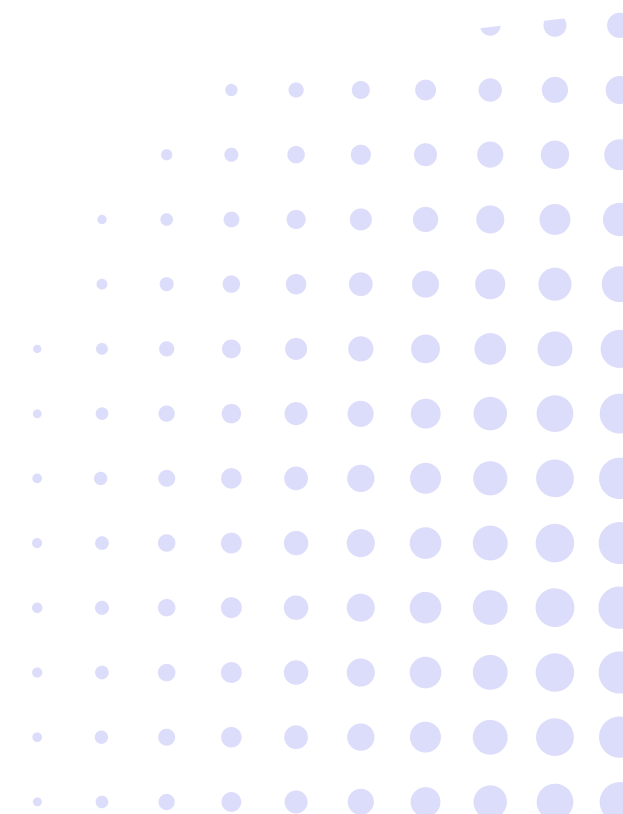


## ORIENTAÇÃO DAS FACES

### Faces C

Visualização no sentido Artur Nogueira-Paulínia

<b>COS1</b>	COS1	km 142+875 Sul	22°39'2.55"S	47°12'11.70"O
-------------	------	----------------	--------------	---------------



## Faces

Visualização no sentido Artur Nogueira-Paulínia

ROD. PROFESSOR ZEFERINO VAZ





# PROPOSTA COMERCIAL



**Local:** Cosmópolis/SP, Rod. Professor Zeferino Vaz, km 142+875 Sul.

**Formato:** Frontlight 12x4

**Altura:** 10m

**Faces por Painel:** 1 com 5 refletores solar inferiores

Rodovia Professor Zeferino Vaz

**Período:** mínimo 3 meses (sendo o último mês completo)

## IMPORTANTE!

- Prioridade de renovação: apenas para contratos com vigência igual ou superior á 6 meses.
- O pagamento da produção e instalação é de responsabilidade do anunciante.
- Arquivo para produção: 300 DPI com 10% do tamanho final.
- A produção e a instalação dos materiais são realizadas por empresa terceirizada, e contato feito direto pelo anunciante.

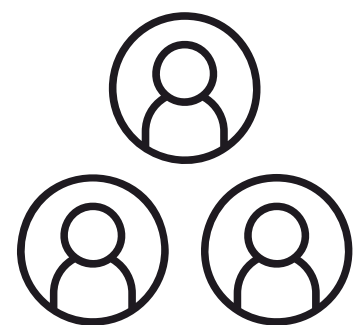
# Onde Estamos?

## Ribeirão Preto

- 697.783 **habitantes**
- Uma cidade do interior, com **números de metrópole.**
- Cidade **referência** em educação e saúde
- Sede da **maior feira de agronegócio** da América Latina, a Agrishow.







### Exposição OOH Classe social

AB	C	DE
78%	75%	69%

**527  
mil**

**Da população de Ribeirão Preto**  
observam anúncios de mídia  
exterior.

**76%**

**Alta penetração**  
É a penetração para a  
região de Ribeirão Preto

# A força da nossa Região

**Ribeirão Preto**



# Rod. Anhanguera, Ribeirão Preto/SP





# Ribeirão Preto

## Localização das Faces

### Observações das faces

#### Faces CI (Capital-Interior)

Visualização no sentido  
Ribeirão-Campinas

#### Faces IC (Interior-Capital)

Visualização no sentido  
Campinas-Ribeirão

<b>CRA1</b>	CRA1 CI	CRA1 IC	km 289+085m Sul
<b>CRA2</b>	CRA2 CI	CRA2 IC	km 289+194m Sul
<b>CRA3</b>	CRA3 CI	CRA3 IC	km 289+085m Sul
<b>CRA4</b>	CRA4 CI	CRA4 IC	km 289+194m Sul
<b>CRA5</b>	Lançamento em julho		
<b>CRA6</b>	Lançamento em julho		



## Faces CI (Capital-Interior)

Visualização no sentido Ribeirão-Campinas

## Faces IC (Interior-Capital)

Visualização no sentido Campinas-Ribeirão



**CRA6**



**CRA5**



**CRA4**



**CRA3**



**CRA2**



**CRA1**

**ROD. ANHANGUERA**

RIBEIRÃO →  
← CAMPINAS



# PROPOSTA COMERCIAL



**Local:** Cravinhos/SP, Rod. Anhanguera km 289+085m Sul e km 289+194m Sul.

**Formato:** Frontlight 14,9 x 4,9

**Altura:** 10m

**Faces por Painel:** 2 com iluminação frontal externa

**Período:** mínimo 3 meses (sendo o último mês completo)

## IMPORTANTE!

- Prioridade de renovação: apenas para contratos com vigência igual ou superior á 6 meses.
- O pagamento da produção e instalação é de responsabilidade do anunciante.
- Arquivo para produção: 300 DPI com 10% do tamanho final.
- A produção e a instalação dos materiais são realizadas por empresa terceirizada, e contato feito direto pelo anunciante.



# Onde Estamos?

**Varginha**

- 138.583 habitantes







**85%** **os consumidores do Sul de Minas** observaram anúncios de mídia exterior nos últimos 30 dias (vs 77% em 2023).

Entre os consumidores do Sul de Minas

**58%** Pensam que marcas conhecidas são melhores (vs 56% da população total)

**73%** procuram os preços mais baixos quando vão fazer compras. (vs 71% da população total);

**Sexo** **53%**   **47%**

# A força da nossa Região

Sul de Minas



# LOCALIZAÇÃO



**Rua Prof. Helena Reis, 81 (na na frente da EPTV), Centro, Varginha, MG**

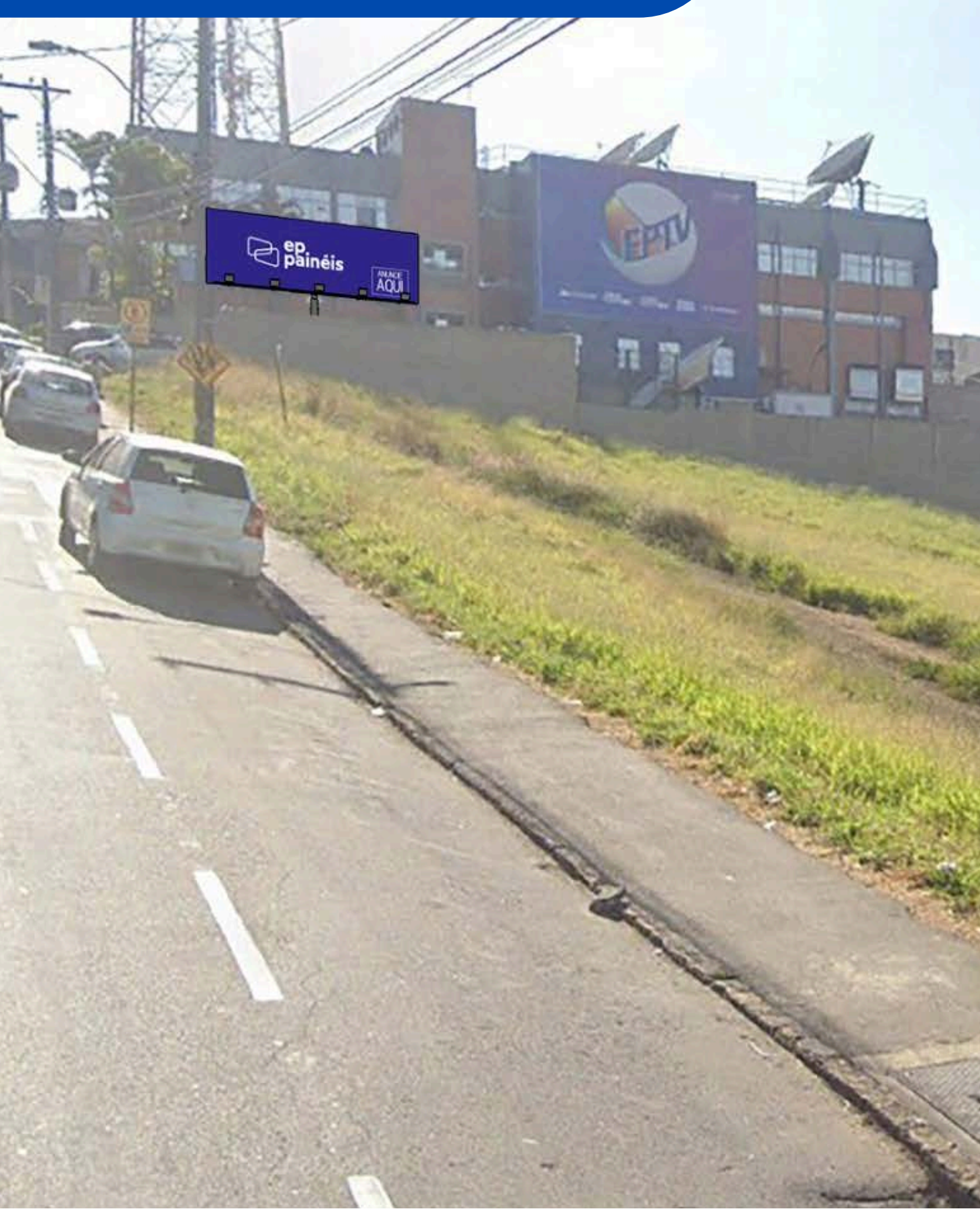


## MUNICÍPIOS E DESTINOS

Três Pontas  
Carmo da Cachoeira  
Três Corações  
Monsenhor  
Elói Mendes



# Varginha



## Localização das Faces

### ORIENTAÇÃO DAS FACES

Rua Prof. Helena Reis, 81 (na frente da EPTV), Centro,  
Varginha, MG

VAR	R. Prof. Helena Reis, 81, Centro, Varginha/MG	21° 33' 38,4" S	45° 26' 25,1" O
-----	---	-----------------	-----------------



# PROPOSTA COMERCIAL



**Local:** Varginha, MG, Rua Prof. Helena Reis, 81, Centro,

**Formato:** Eletrônico LED (Resolução P8)

**Dimensões:** 7mX3m

**Número de cotas:** 12

**Tempo medio veiculação:** 10 segundos

**Período:** mínimo 3 meses (sendo o último mês completo)

## IMPORTANTE!

- Prioridade de renovação: apenas para contratos com vigência igual ou superior á 6 meses.



# Como criar um layout eficaz para mídia exterior





## IMPORTANTE!

- A mídia exterior promove um **alcance massivo e impacto poderoso.**
- Este meio **alcança o público em movimento**, capturando sua atenção quando estão fora de casa, no trajeto para o trabalho ou durante viagens e passeios. **Transmita sua mensagem de forma rápida e impactante!**
- Descubra a seguir **como criar um layout eficaz e maximizar o sucesso** de sua campanha neste meio dinâmico.



# Mandamentos

1. Mensagem simples e clara: fácil compreensão da mensagem, evitar texto longo
2. Foco na mensagem principal: ideia principal que a peça quer transmitir
3. Impacto visual: se destaca da paisagem, cores e elementos que identificam quem é o cliente
4. Legibilidade: texto precisa ser lido de longe, fontes de fácil leitura
5. Apelo emocional com imagens, “fotografia impactante”





Essas são apenas diretrizes gerais, ao criar um layout eficaz para mídia exterior, é importante considerar o público-alvo, os objetivos da campanha e a identidade da marca para desenvolver um design que seja impactante e memorável!

**Para mais possibilidades**

**Consulte seu  
atendimento comercial.**